

Technische Daten*

LEISTUNG

Arbeitshöhe, max. (600 kg)	66,80 m
Arbeitshöhe, max. (320 kg)	71,60 m
Arbeitshöhe, max. (100 kg)	71,60 m
Plattformhöhe, max. (600 kg)	64,80 m
Plattformhöhe, max. (320 kg)	69,60 m
Plattformhöhe, max. (100 kg)	69,60 m
Seitliche Reichweite, max. (600 kg)	32,00 m
Seitliche Reichweite, max. (320 kg)	37,00 m
Seitliche Reichweite, max. (100 kg)	42,00 m
Unterflur, max.	17,00 m
Übergreifhöhe Gelenkpunkt, max.	46,00 m
Korblast, max.	600 kg
Korbarm, beweglich	220°
Arbeitskorb, drehbar	2 x 220°
Schwenkbereich, max.	500°
Böschungswinkel, max.	9,0°

ABMESSUNGEN*

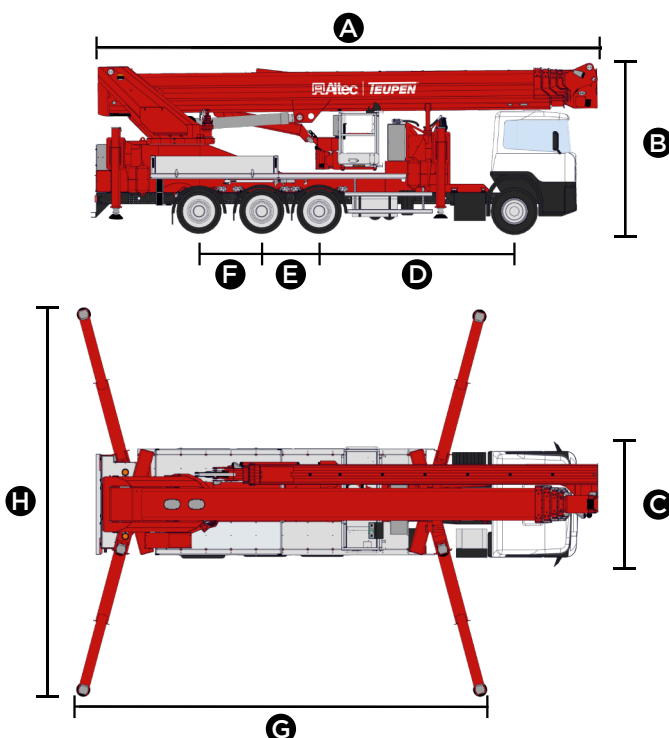
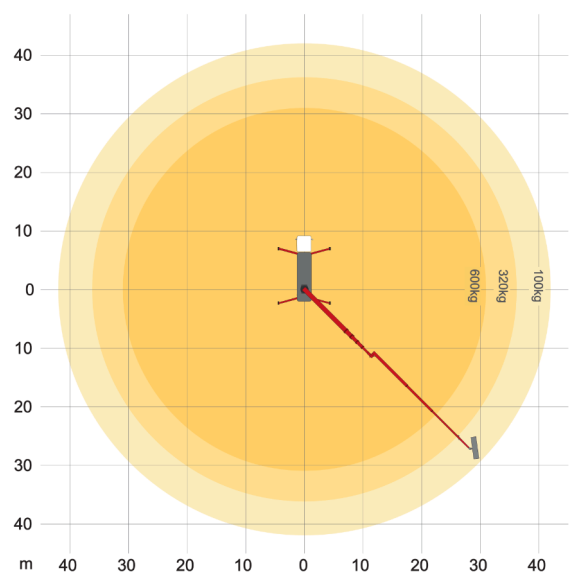
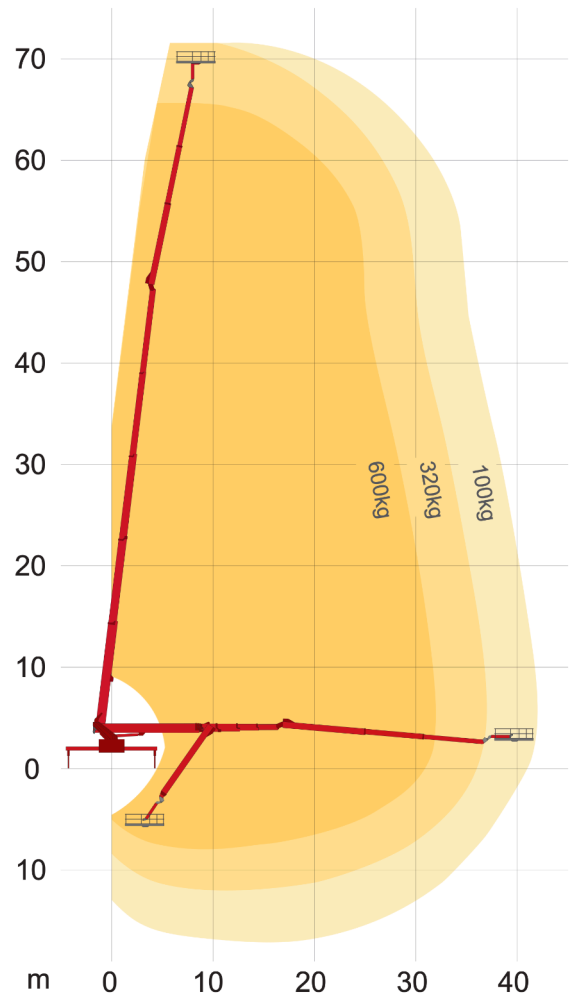
Teleskoparbeitskorb Höhe	1,28 m
Teleskoparbeitskorb Länge, min./max.	2,40 m / 3,80 m
Teleskoparbeitskorb Breite	0,95 m
Baulänge (A)	11,80 m
Bauhöhe (B)	3,96 m
Baubreite (C)	2,48 m
Achsabstand (D) / (E) / (F)	4,55 m / 1,35 m / 1,45 m

Abstützung

Länge, max. (G)	12,20 m
Breite, max. (H)	9,00 m
Stützlast je Stütze, max.	260,00 kN

FAHRZEUG

LKW Hersteller	Scania
Fahrzeugtyp	P 500
Fahrerhaus	P Lang
Leistung	500 PS
Schadstoffklasse	Euro 6
Achsen	8 x 4 * 4
Zulässiges Gesamtgewicht	32000 kg



NORMEN

Harmonisierte Norm DIN EN 280:2016

Die technischen Daten können +/- 3% von den angegebenen Werten abweichen.
 * Vorläufige technische Daten - Änderungen vorbehalten.
 ** Das Gewicht und die Abmessungen können je nach Option und Zubehör variieren.

FAHRZEUG

- Aufbau auf unterschiedliche Modelle von Scania, MAN und Volvo möglich
- Aufbaustruktur der Bühne ermöglicht langes Fahrerhaus, z.B. für Schlafkabine.
- Herstellerseitig verbaute Rückfahrkamera.
- Fahrzeuglänge von unter 12,00 m ermöglicht Zulassung ohne Ausnahmegenehmigung nach § 70 StVO.

ABSTÜTZUNG

- Stufenlos variable Abstützung für dynamisch angepasste seitliche Reichweite
- Erschließung von mehr Arbeitsbereich in einem 100% kreisrunden Arbeitsdiagramm durch innovative Stützenanordnung
- Elektrohydraulische Schnellabstützung mit Abstützautomatik und unendlich vielen Abstützvarianten
- Funkfernsteuerung ermöglicht Bediener an jeder Stütze direkten Überblick zur exakten Positionierung
- Hervorragende Sichtbarkeit im Verkehrsraum durch Ausleuchtung des Abstützbereichs und Blinkleuchten auf den Stützen
- Keine manuelle Positionierung der Stützteller vor der Abstützung notwendig

BÜHNENSYSTEM

- Teleskopierbarer Ober- & Unterarm aus Stahlprofilen mit großer Übergreifhöhe von 46 m
- Leistungsstarke Hydraulik sorgt für ruhige und sichere Bühnenfunktion, auch unter Belastung
- Höchste Flexibilität bei der Positionierung durch 2 x 220° drehbaren Arbeitskorb und 220° beweglichen Korbarm
- Korb mit Plattenaufnahme und Lastgalgen (Nutzlast 300 kg bzw. 400 kg)
- Hydraulisch teleskopierbarer Korb bietet ausreichend Platz für Bediener mit Werkzeug und Material
- Windmessgerät mit Anzeige der Windgeschwindigkeit im Display
- Platzsparender Klappsitz im Arbeitskorb

STEUERUNG

- Einfach zu bedienendes Steuerungssystem für schnellen und sicheren Betrieb
- Intuitives TEUPEN-Bedienkonzept und Auswahl drei weiterer marktüblicher Bedienkonzepte
- Zwei große Farbdisplays (1x Arbeitskorb, 1x Fahrzeugheck)
- Zusätzliches Bedienterminal mit aktuellen Betriebsdaten der Arbeitsbühne im Fahrzeugführerhaus
- Beleuchtungssteuerung über alle Displays möglich
- Zwei Kameras am Gelenkpunkt der Arbeitsbühne (1x Richtung Fahrzeug und 1x Richtung Korb) mit Anzeige über Bedientermdisplays
- Start-to-Work Funktion mit vier Anfangsstellungen: Arbeitskorb wird zum Einstieg in Bodennähe positioniert
- Memory Funktion: Beliebige Bühnenposition kann abgespeichert und wieder angefahren werden (Zwei Speicherplätze)
- Coming-Home Funktion: Automatische Rückführung der Arbeitsbühne in Transportstellung
- Zusätzliche Funkfernsteuerung für komfortable Bedienung der Stützen und Bühne mit Rundumsicht vom Boden aus
- Start-Stopp-Einrichtung des LKW-Motors direkt vom Korb

PRODUKTIVITÄT, SICHERHEIT, QUALITÄT

- Hydraulischer Stromerzeuger mit 6,5 kVA ermöglicht umfangreichen Werkzeugeinsatz im Arbeitskorb
- Vorbereitung für vielfältige Fernzugriff-Systeme, z.B. für Ferndiagnose
- Aufsetzsicherung am Arbeitskorb.
- Arbeitsanschlüsse im Arbeitskorb:
 - Elektrisch 24 V / 230 V / 400 V
 - Hydraulisch ETHMA Klasse D
- LED-Arbeitsbeleuchtung im und am Arbeitskorb, an den Teleskopen sowie für die Arbeitsbereiche am Boden für optimale Sichtverhältnisse bei Dämmerung oder Nachtarbeit
- Betriebsdaten der Maschine werden im Display angezeigt, unter anderem:
 - Ölpegel und -Temperatur
 - Kraftstoffstand
 - Auslastung der Lastmomentbegrenzung
 - aktuelle Korbzuladung und Reserven
- Notbedienung über die Funkfernsteuerung vom Boden aus
- Intercomsystem über Funk für Arbeitskorb zu Boden Kommunikation
- Abschließbare Staubox am Heck. Weitere individuell gestaltbare Stauboxen auf Kundenwunsch möglich
- 4x robuste Unterlegplatten inkl. Transporthalterung
- Hochwertige Standardlackierung der Ausleger in RAL 3020 (rot) und der Hydraulikzylinder in RAL 9006 (weiß aluminium)
- Absenden von Serviceinformationen über im Display angezeigten QR-Code
- Einfache Wartungszugänge mit Beleuchtung und intuitive Diagnosefunktion

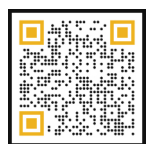
OPTIONALE AUSSTATTUNG & ZUBEHÖR**

- Sonderlackierung einfarbig nach RAL-Tönen***
- Sonderlackierung zweifarbig nach RAL-Tönen***
- Zusätzliche Blinkleuchten an der Arbeitsbühne
- 1 Arbeitsscheinwerfer am Arbeitskorb
- Zusätzlicher sensorischer Kollisionsschutz unter dem Arbeitskorb

KONTAKT

TEUPEN Maschinenbau GmbH
Marie-Curie-Str. 13
48599 Gronau, Germany

Phone +49 2562 8161 0
Fax +49 2562 8161 888
E-Mail mail@teupen.com



2026-A_DE

* Vorläufige technische Daten - Änderungen vorbehalten.
** Das Gewicht und die Abmessungen können je nach Option & Zubehör variieren.
*** Ausgenommen Metallic-Lacke, Leucht- & Sonderfarben.

Sämtliche Angaben sind unverbindlich und ohne Gewähr. Änderungen sind ohne Ankündigung vorbehalten. Bilder und Zeichnungen dienen nur der Illustration. Für den sachgemäßen Gebrauch dieser Maschinen ist die entsprechende Betriebsanleitung heranzuziehen. Nichtbefolgung der Betriebsanleitung bei der Verwendung unserer Produkte oder anderweitig fahrlässiges Verhalten kann zu schwerwiegenden Verletzungen oder Tod führen. Für dieses Produkt wird ausschließlich die schriftlich niedergelegte Standardgewährleistung gewährt. TEUPEN leistet darüber hinaus keine anders vereinbarte oder stillschweigend implizierte Gewährleistung. Die Bezeichnungen der aufgeführten Produkte und Leistungen sind gegebenenfalls Marken, Servicemarken oder Handelsnamen der TEUPEN Maschinenbau GmbH und/oder ihrer Gesellschaften in den USA und anderen Ländern. "TEUPEN", "LEO Series" und „Access redefined“ sind eingetragene Warenzeichen der TEUPEN GmbH. © 2025 TEUPEN Maschinenbau GmbH.