

Technische Daten*

LEISTUNG

Arbeitshöhe, max.	24,00 m
Plattformhöhe, max.	22,00 m
Seitliche Reichweite, max. (100 kg)	14,00 m
Seitliche Reichweite, max. (250 kg)	12,00 m
Korblast, max.	250 kg
Korbarm, beweglich	180°
Arbeitskorb, drehbar	180°
Schwenkbereich, max.	450°
Abstützbar bis Geländeneigung, max.	16,7° / 30,0 %
Fahrwerk, höhen- und breitenverstellbar	21 cm / 42 cm
Steigfähigkeit, max.	16,7° / 30,0 %
Böschungswinkel, max.	15,5° / 27,0 %
Fahrgeschwindigkeit, max.	2,5 km/h

ABMESSUNGEN*

Arbeitskorb (Höhe) (A)	1,10 m
Arbeitskorb (Länge) (B)	1,40 m
Arbeitskorb (Breite) (C)	0,70 m
Baulänge (D)	6,95 m
Baulänge ohne Arbeitskorb (E)	6,70 m
Bauhöhe (F)	1,99 m
Baubreite, min. (G)	0,89 m
Bodenfreiheit, max. (H)	0,26 m
Kette (Länge x Breite) (I)	1,50 m x 0,23 m

Abstützung

Breit: Länge (J) x Breite (K)	4,90 m x 4,70 m
Schmal: Länge (L) x Breite (M)	6,50 m x 2,99 m
Links oder rechts schmal: Breite (N)	3,90 m
Vorne oder hinten schmal: Länge (O)	5,68 m
Abstützteller \varnothing	0,18 m

GEWICHT*

Gesamtgewicht	2990 kg
Nutzlast im Fahrzustand	3,76 kN/m ²
Nutzlast in Arbeitsposition	1,38 kN/m ²
Punktbelastung unter Abstützteller, max.	22,50 kN

ANTRIEB

Standardantrieb

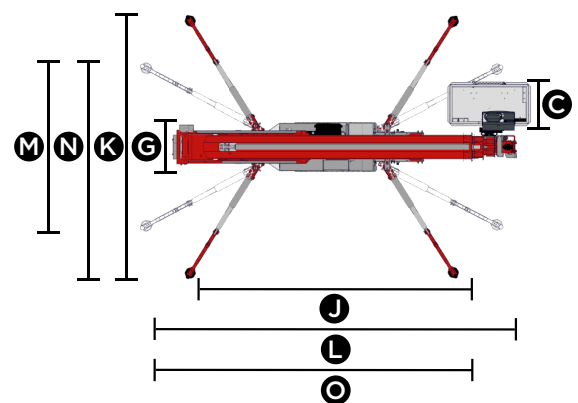
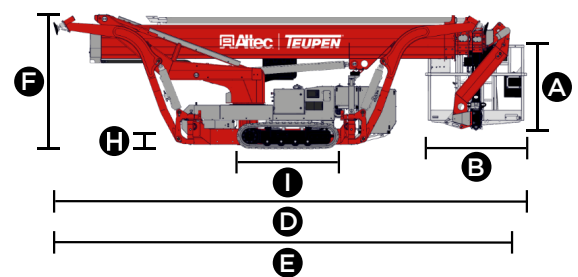
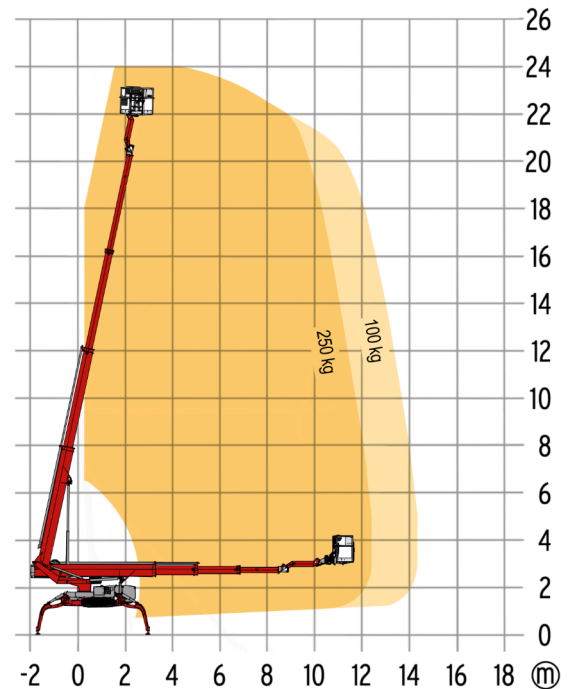
- Elektromotor 230 V, 12,9 A, 2,2 kW
- Verbrennungsmotor (Diesel) Kubota Z602 (10,8kW/14,7PS)
- Tankinhalt (Dieselmotor) 11,50 l

Optionale Antriebsarten

- Batterieantrieb (AGM) 48 V

EINSPEISUNG

Elektr. Anschlusswerte, max.	230 V / 16 A
------------------------------	--------------



NORMEN

Harmonisierte Norm DIN EN 280:2016

Die technischen Daten können +/- 3% von den angegebenen Werten abweichen.
 * Vorläufige technische Daten - Änderungen vorbehalten.
 ** Das Gewicht und die Abmessungen können je nach Option und Zubehör variieren.

Ausstattung

FAHRWERK

- Kraftvolles Kettenfahrwerk mit hydraulischem Bremssystem
- Punktgenaues Manövrieren über feinfühliges Funkfernbedienungs
- Weiße, non-marking Indoorkette mit geringer Profiltiefe, besserem Ablaufverhalten und engerer Profilierung
- Hydraulisch höhen- und breitenverstellbares Kettenfahrwerk

ABSTÜTZUNG

- Elektrohydraulische Schnellabstützung mit Abstützautomatik und Bodendrucksensorik
- Variables Abstützsystem
 - breit abgestützt
 - schmal abgestützt
 - links oder rechts schmal abgestützt
 - vorne oder hinten schmal abgestützt
- Abriebfeste Abstützteller

BÜHNENSYSTEM

- Teleskop-Ausleger mit Kantprofilen aus hochfestem Stahl
- Alle Funktionen über Funkfernbedienungs steuerbar
- Um 180° drehbarer Arbeitskorb für zusätzliche Flexibilität
- Um 180° beweglicher Korbarm
- Coming Home-Funktion - Automatische Rückführung der Arbeitsbühne in Transportstellung
- Korbwechselsystem
- Robustes, abschließbares Bedienpult

ANTRIEB

- Elektromotor (230 V, 12,9 A, 2,2 kW)
- Dieselmotor Kubota Z602 (10,8 kW / 14,7 PS)
- Start-Stopp-Einrichtung des Verbrennungsmotors über Funksteuerung

PRODUKTIVITÄT, SICHERHEIT, QUALITÄT

- Steckdose im Arbeitskorb (230 V / 16 A)
- USB-Steckdose im Bedienpult (5 V)
- Steckdose im Bedienpult (12 V / 5 A)
- Maschine auch ohne Korb fahrbar
- Abschließbare Staubbox
- 4x Gleitplatte (700 x 220 x 60 mm)
- Baumpaket light, beinhaltet 4 Abdeckungen für Kolbenstangen (Abstützung)
- Innenliegend geschützte Energieführung für die Korbsteuerung
- Hydraulikanlage serienmäßig mit biologisch abbaubarem Öl befüllt
- Hochwertige Lackierung in RAL 3020 (rot)
 - Hydraulikzylinder in RAL 9006 (weiß aluminium)
 - Antriebseinheit & Komponententräger in RAL 9006 (weiß aluminium)
- Hydraulisch entsperrbare Rückschlagventile direkt an Hydraulikzylindern
- Druckbegrenzungsventile zur Absicherung des Hydrauliksystems
- Hydrauliktank, Notsteuerung und Verbindungsleitungen sind geschützt angebracht
- Farbdisplay im Bedienpult
- Zusätzliches Farbdisplay im Chassis
- TEUPEN Fuzzy V Regelungstechnik mit neuem intuitiven Bedienkonzept

OPTIONEN**

- Batterieantrieb (AGM) 48 V
- Sonderlackierung einfarbig nach RAL-Tönen***
- Sonderlackierung zweifarbig nach RAL-Tönen***
- Blinkleuchten an den Stützen (12 V)
- Blinkleuchten am Hubarmhalter (12 V)
- Blinkleuchten am Arbeitskorb (12 V)
- 2 LED-Scheinwerfer in der Motorhaube
- 2 LED-Scheinwerfer am Hubarmhalter
- 1 Arbeitsscheinwerfer am Arbeitskorb
- Korbleiterüberwachung mit Abschaltung der Bühnenfunktion
- Kupferbänder an den Drehpunkten inkl. Erdspeiß
- Zusatzanschluss am Arbeitskorb
- TOPS (TEUPEN Operator Protection)
- Hydraulischer Zusatzantrieb mit Elektropumpe
- Transporthalterung für Gleitplatten, abschließbar
- Karabinerhaken am Profilkpaket

ZUBEHÖR

- Auffanggurt
- Verlegeplatte (2000 x 800 x 15 mm)
- Hebeeinrichtung (300 kg Traglast)

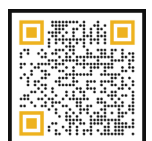
TRANSPORT

- Tandem-Tieflader (Alu)
 - zulässiges Gesamtgewicht 3,5 t
 - Leergewicht 475 kg
 - Nutzlast 3025 kg
- Tandem-Tieflader (Alu) - mit losen Rampen
 - zulässiges Gesamtgewicht 3,5 t
 - Leergewicht 500 kg
 - Nutzlast 3000 kg

KONTAKT

TEUPEN Maschinenbau GmbH
Marie-Curie-Str. 13
48599 Gronau, Germany

Phone +49 2562 8161 0
Fax +49 2562 8161 888
E-Mail mail@teupen.com



2026-A_DE

* Vorläufige technische Daten - Änderungen vorbehalten.
** Das Gewicht und die Abmessungen können je nach Option & Zubehör variieren.
*** Ausgenommen Metallic-Lacke, Leucht- & Sonderfarben.

Sämtliche Angaben sind unverbindlich und ohne Gewähr. Änderungen sind ohne Ankündigung vorbehalten. Bilder und Zeichnungen dienen nur der Illustration. Für den sachgemäßen Gebrauch dieser Maschinen ist die entsprechende Betriebsanleitung heranzuziehen. Nichtbefolgung der Betriebsanleitung bei der Verwendung unserer Produkte oder anderweitig fahrlässiges Verhalten kann zu schwerwiegenden Verletzungen oder Tod führen. Für dieses Produkt wird ausschließlich die schriftlich niedergelegte Standardgewährleistung gewährt. TEUPEN leistet darüber hinaus keine anders vereinbarte oder stillschweigend implizierte Gewährleistung. Die Bezeichnungen der aufgeführten Produkte und Leistungen sind gegebenenfalls Marken, Servicemarken oder Handelsnamen der TEUPEN Maschinenbau GmbH und/oder ihrer Gesellschaften in den USA und anderen Ländern. "TEUPEN", "LEO Series" und „Access redefined“ sind eingetragene Warenzeichen der TEUPEN GmbH. © 2025 TEUPEN Maschinenbau GmbH.