

Spécifications

LEO 24GT

pour le moment

TEUPEN
...access redefined

since 77

PUISSANCE

Hauteur de travail, max.	24,00 m
Hauteur, max.	22,00 m
Déport avec 100 kg	12,80 m
Déport avec 250 kg	10,20 m
Négatif max.	5,00 m
Hauteur d'articulation, max.	9,50 m
Charge Panier, max.	250 kg
Bras de la nacelle, mobile	165°
Panier rotatif	180°
Plaque de rotation, max.	450°
Inclinaison max. du sol pour l'appui	16,7° / 30,0%
Châssis réglable en hauteur et largeur	26 / 42 cm
Pente franchissable, max.	16,7° / 30,0%
Angle d'attaque, max.	16,7° / 30,0%
Vitesse de marche	2,5 km/h

DIMENSIONS*

Panier (hauteur) (A)	1,10 m
Panier (longueur) (B)	1,40 m
Panier (largeur) (C)	0,70 m
Longueur (D)	6,45 m
Longueur sans panier (E)	6,45 m
Hauteur (F)	1,99 m
Largeur hors tout, min. (G)	0,89 m
Garde au sol, max. (H)	0,31 m
Chenilles (longueur x largeur) (I)	1,50 x 0,23 m
Appui:	
■ Largeur (longueur) (J) X (largeur) (K)	4,90 m / 4,70 m
■ étroit (longueur) (L) X (largeur) (M)	6,50 m / 2,99 m
■ gauche ou droite étroit (largeur) (N)	3,90 m
■ étroit à l'avant ou à l'arrière (longueur) (O)	5,68 m
Disque d'appui Ø	0,18 m

POIDS*

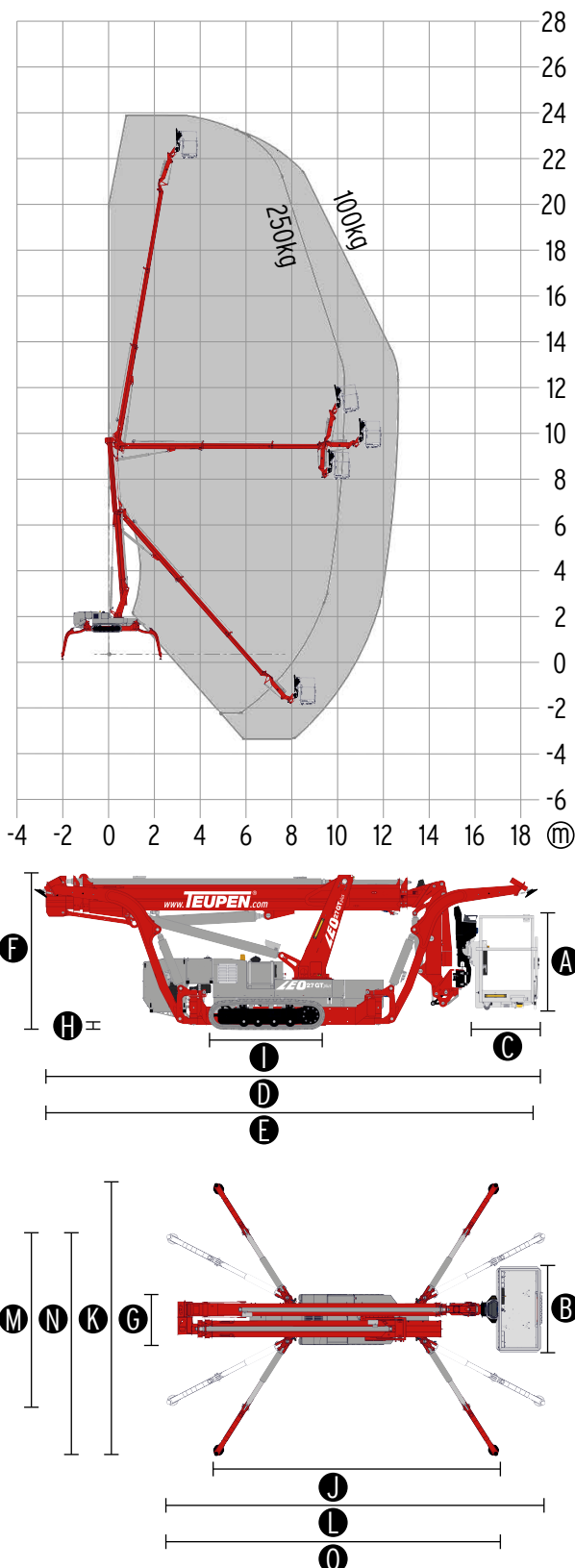
Poids total	2990 kg
Charge utile en position de transport	3,76 kN/m ²
Charge utile en position de travail	1,38 kN/m ²
Charge ponctuelle soud de disque d'appui, max.	22,50 kN

ENTRAÎNEMENT

Entraînement standard:	
■ Moteur électrique	(230 V, 12,9 A, 2,2 kW)
■ Moteur à combustion (Diesel)	Kubota Z602 (10,8 kW / 14,7 PS)
Volume du réservoir (moteur Diesel)	11,50 l

ALIMENTATION

Puissances connectées maximales	230 V / 16 A
---------------------------------	--------------



NORMES

Norme harmonisée DIN EN 280:2016

La hauteur de travail et la portée peuvent varier de +/- 3% par rapport aux valeurs indiquées.

* Le poids et les dimensions peuvent varier selon les options et les accessoires.

Équipement

LEO 24GT

pour le moment

TEUPEN[®]
...access redefined

since 77

SYSTÈME D'ENTRAÎNEMENT

- Puissant système d'entraînement à chenilles avec système de freinage hydraulique
- Manoeuvre précise grâce à une télécommande radio sensible
- Chenilles blanches et caoutchouc, non marquante, avec profilé disposé spécialement pour une adhérence optimale
- Système d'entraînement à chenilles hydrauliquement réglable en hauteur et en largeur

STABILISATION

- Stabilisation électro-hydraulique avec système automatique de mise à niveau et contrôle de pression
- Système de stabilisation variable:
 - soutien large
 - soutien étroit
 - soutien gache ou droite
 - soutien avant ou arrière
- Disque d'appui en PVC résistant à l'abrasion

SYSTÈME DE PLATEFORME

- Bras supérieur et bras inférieur télescopiques
- Toutes les fonctions peuvent être commandées au moyen de la télécommande radio
- Panier positionnable en négatif jusqu'à 5 m en-dessous du niveau des patins
- Rotation horizontale du panier à 180° pour plus de flexibilités
- Rotation verticale du pendulaire à 165°
- Système de changement et panier
- Fonction Coming Home - Retour automatique du bras en position de transport

ENTRAÎNEMENT

- Moteur électrique (230 V, 12,9 A, 2,2 kW)
- Moteur Diesel Kubota Z602 (10,8 kW / 14,5 hp)
- Dispositif de démarrage/arrêt du moteur à combustion directement depuis la radiocommande

PRODUCTIVITÉ, SÉCURITÉ, QUALITÉ

- Prise électrique au panier (230 V / 16 A)
- Panier amovible avec point d'ancrage pour harnais de sécurité et rangement outillages
- Machine déplaçable même sans nacelle
- Coffret verrouillable pour la télécommande radio
- Faisceaux électriques protégés à l'intérieur pour la commande de la nacelle
- Installation hydraulique remplie d'huile biodégradable en série
- Peinture de haute qualité RAL 3020 (rouge)
 - Vérins hydrauliques RAL 9006 (aluminium blanc)
 - Support moteur & composant RAL 9006 (aluminium blanc)
- Clapets antiretour hydrauliquement déblocables directement sur les vérins hydrauliques
- Limiteurs de pression pour la protection du système hydraulique
- Protection d'origine du réservoir hydraulique, des fonctions de secours, des connectiques flexibles et faisceaux
- Écran couleur au panneau de commande
- Écran couleur additionnel au châssis
- Système de contrôle TEUPEN Fuzzy V avec nouveau concept de commande intuitif
- Écran couleur additionnel au châssis

OPTIONS*

- Entraînement par batteries (AGM) 48 V, chargeur et voyant de contrôle inclus (à partir du 3ème trimestre 2024 environ)
- Entraînement par batteries (Lithium) 48 V, chargeur et voyant de contrôle inclus (à partir du 3ème trimestre 2024 environ)
- Peinture spéciale monochrome selon couleurs RAL
 - (sauf peinture métallisée, couleurs fluorescentes et couleurs spéciales)
- Peinture spéciale bicolore selon couleurs RAL
 - (sauf peinture métallisée, couleurs fluorescentes et couleurs spéciales)
- Arrivée d'eau, d'air au panier

ACCESSOIRES*

- Harnais de sécurité
- Plaque de roulage (2000 x 800 x 15 mm)
- 4 plaques coulissantes en plastique (700 x 220 x 60 mm)
- TOP
- Kit élagueur composé de
 - Paquet d'arbres light - 4 protections de tiges de vérins d'appui
- 8 feux clignotants (appui)
- 2 phares à LED (moteur à essence)
- 3 feux clignotants (tourelle)
- 4 feux clignotants (panier, Alu)
- 2 feux clignotants (sous le panier, Alu)
- 1 phare à LED (panier)
- Panier (GFK), support panier inclus (700 x 700 mm)
 - Attention, machine non isolée
 - Capacité du panier, max. 158 kg
- Dispositif de levage (capacité de 300 kg)
- Bande de cuivre, point de pivot
- Coupure automatique et contrôle du verrouillage de l'échelle de la nacelle
- Entraînement hydraulique supplémentaire pour la récupération du bras via la commande de la plate-forme

COORDONNÉES

TEUPEN Maschinenbau GmbH
Marie-Curie-Str.13
48599 Gronau
Germany

Phone +49 2562 8161-0
Fax +49 2562 8161-888
E-mail mail@teupen.com

* Le poids et les dimensions peuvent varier selon les options et les accessoires.

TEUPEN se réserve le droit d'améliorer constamment ses produits. Sous réserve d'erreurs et de modifications du produit, les photos et schémas ne servent qu'à des fins d'illustration. Pour une utilisation correcte de nos produits, il est impératif de consulter la notice de conduite. Une utilisation non conforme aux directives pourrait entraîner des blessures graves, voire mortelles. TEUPEN se réserve le droit de modifier ses équipements. Seules les conditions de garantie écrites sont retenues. TEUPEN n'accorde pas d'autres extensions de garantie que celles stipulées par écrit. « TEUPEN », « LEO Series » et « Access redefined » sont des marques déposées de TEUPEN Maschinenbau GmbH aux États-Unis et dans de nombreux autres pays. © 2021 TEUPEN Maschinenbau GmbH.



2024-A_fr_FR