

LEO18GTplus

Spécifications

PUISSANCE

| | |
|--|----------------|
| Hauteur de travail, max. | 18,30 m |
| Hauteur du panier, max. | 16,30 m |
| Déport avec 200 kg | 8,50 m |
| Hauteur d'articulation, max. | 8,30 m |
| Charge panier, max. | 200 kg |
| Bras de la nacelle, mobile | 90° |
| Plage de rotation, max. | 355° |
| Inclinaison max. du sol pour l'appui | 12,0° / 21,0 % |
| Châssis réglable en hauteur et largeur | 8 cm / 16 cm |
| Pente franchissable, max. | 19,7° / 35,5 % |
| Angle d'attaque, max. | 16,7° / 30,0 % |
| Vitesse de marche, max. | 1,8 km/h |

DIMENSIONS*

| | |
|---|-----------------|
| Panier (hauteur) (A) | 1,10 m |
| Panier (longueur) (B) | 1,40 m |
| Panier (largeur) (C) | 0,70 m |
| Longueur (D) | 5,20 m |
| Longueur sans panier (E) | 4,50 m |
| Hauteur (F) | 1,99 m |
| Largeur hors tout, min. (G) | 0,78 m |
| Garde au sol, max. (H) | 0,25 m |
| Châssis (longueur x largeur) (I) | 1,45 m x 0,20 m |

Appui

| | |
|---------------------------------------|--------|
| Surface d'appui (longueur) (J) | 3,31 m |
| Surface d'appui (largeur) (K) | 3,03 m |
| Plateau d'appui \varnothing | 0,18 m |

POIDS*

| | |
|---|------------------------|
| Poids total | 2650 kg |
| Charge utile en position de transport | 7,88 kN/m ² |
| Charge utile en position de travail | 3,13 kN/m ² |
| Charge ponctuelle sous disque d'appui, max. | 17,30 kN |

ENTRAÎNEMENT

Entraînement standard

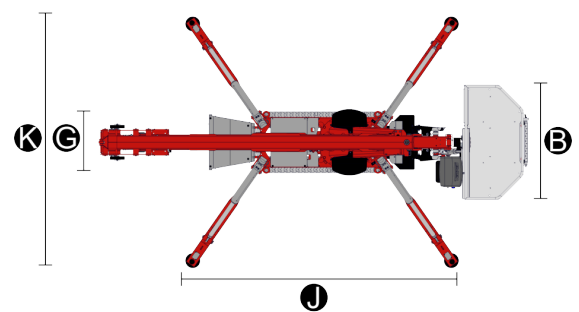
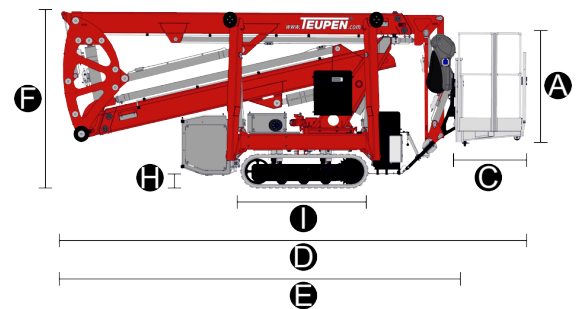
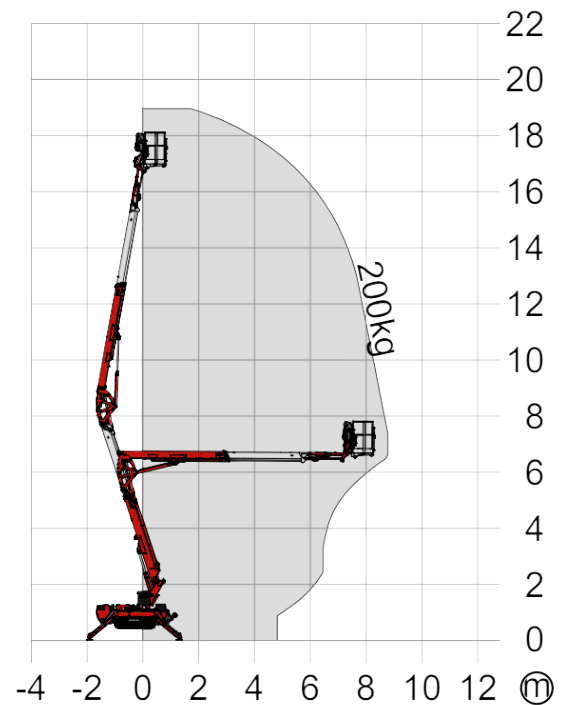
- Moteur électrique 230 V, 12,9 A, 2,2 kW
- Moteur à combustion (Diesel) Kubota Z602 (10,8kW/14,7ch)
- Volume du réservoir (moteur Diesel) 12,0 l

Types de entraînement optionnels

- Entraînement par batterie (AGM) 48 V

ALIMENTATION

| | |
|---------------------------------|--------------|
| Puissances connectées maximales | 230 V / 16 A |
|---------------------------------|--------------|



NORMES

Norme harmonisée DIN EN 280:2016

Équipement

SYSTÈME D'ENTRAÎNEMENT

- Puissant système d'entraînement à chenilles avec système de freinage hydraulique
- Manœuvre précise grâce à une commande filaire électrohydraulique sensible
- Chenilles blanches en caoutchouc, non marquante, avec profilé disposé spécialement pour une adhérence optimale
- Système d'entraînement à chenilles hydrauliquement réglable en hauteur et en largeur

STABILISATION

- Stabilisation électro-hydraulique avec système automatique de mise à niveau et contrôle de pression
- Disque d'appui en PVC résistant à l'abrasion

SYSTÈME DE LA NACELLE

- Toutes les fonctions peuvent être commandées depuis le panier
- Pupitre de commande robuste et verrouillable
- Toutes les fonctions peuvent être commandées au moyen de la télécommande radio
- Bras supérieur et bras inférieur télescopiques, profilés en acier à résistance élevée

ENTRAÎNEMENT

- Moteur électrique (230 V, 12,9 A, 2,2 kW)
- Moteur diesel Kubota Z602 (10,8 kW / 14,7 ch)
- Dispositif de démarrage/arrêt du moteur à combustion directement depuis la nacelle

PRODUCTIVITÉ, SÉCURITÉ, QUALITÉ

- Évacuation de secours hydraulique via la pompe manuelle
- Prise électrique au panier (230 V / 16 A)
- Panier amovible avec point d'ancrage pour harnais de sécurité
- Machine déplaçable même sans nacelle
- Faisceaux électriques protégés à l'intérieur pour la commande de la nacelle
- Capot de protection de commande résistant aux impacts
- Installation hydraulique remplie d'huile biodégradable en série
- "Peinture de haute qualité RAL 3020 (rouge)
- Vérins hydrauliques RAL 9006 (aluminium blanc)
- Support moteur & composant RAL 9006 (aluminium blanc)"
- Clapets antiretour hydrauliquement déblocables directement sur les vérins hydrauliques
- Limiteurs de pression pour la protection du système hydraulique
- Bâti stable avec emplacements pour fourches de chariot élévateur
- Compteur d'heures de service

OPTIONS*

- Entraînement par batteries (AGM) 48V
- Peinture spéciale monochrome selon couleurs RAL**
- Peinture spéciale bicolore selon couleurs RAL**
- Paquet d'arbres light
- 4 protections de tiges de vérins d'appui
- Kit élagueur composé de
- Paquet d'arbres light
- Protection de capot (réservoir hydraulique)
- Protection de capot (toureille)
- 2 phares à LED (moteur)
- Mousquetons, tubes
- TOPS (TEUPEN protection de l'opérateur)

ACCESSOIRES

- Harnais de sécurité
- Plaque coulissantes en plastique (700 x 220 x 60 mm)
- Plaque de roulage (2000 x 800 x 15 mm)
- Dispositif de levage (capacité de 200 kg)

TRANSPORT

- Remorque surbaissée deux essieux en acier, rampes d'accès incluses
- Poids total autorisé 3,5 t
- Poids à vide 630 kg
- Charge utile 2870 kg

* Le poids et les dimensions peuvent varier selon les options et les accessoires.
** Sauf peinture métallisée, couleurs fluorescentes et couleurs spéciales

COORDONNÉES

TEUPEN Maschinenbau GmbH
Marie-Curie-Str. 13
48599 Gronau, Germany

Phone +49 2562 8161 0
Fax +49 2562 8161 888
E-Mail mail@teupen.com



2026-A_FR