

## Spécifications

### PUISSANCE

Hauteur de travail, max.	12,00 m
Hauteur du panier, max.	10,00 m
Déport avec 120 kg	8,45 m
Charge panier, max.	120 kg
Plage de rotation, max.	220°
Pente franchissable, max.	8,5° / 15,0 %
Angle d'attaque, max.	8,5° / 15,0 %
Vitesse de marche, max.	1,2 km/h

### DIMENSIONS\*

Panier (hauteur) <b>(A)</b>	1,10 m
Panier (longueur) <b>(B)</b>	0,90 m
Panier (largeur) <b>(C)</b>	0,80 m
Longueur <b>(D)</b>	4,75 m
Longueur sans panier <b>(E)</b>	2,80 m
Hauteur <b>(F)</b>	1,99 m
Largeur hors tout, min. <b>(G)</b>	1,76 m
Chenille (longueur x largeur) <b>(H)</b>	2,20 m x 0,25 m

### POIDS\*

Poids total	2985 kg
Charge utile en position de transport	4,15 kN/m <sup>2</sup>
Charge utile en position de travail	4,15 kN/m <sup>2</sup>

### ENTRAÎNEMENT

#### Entraînement standard

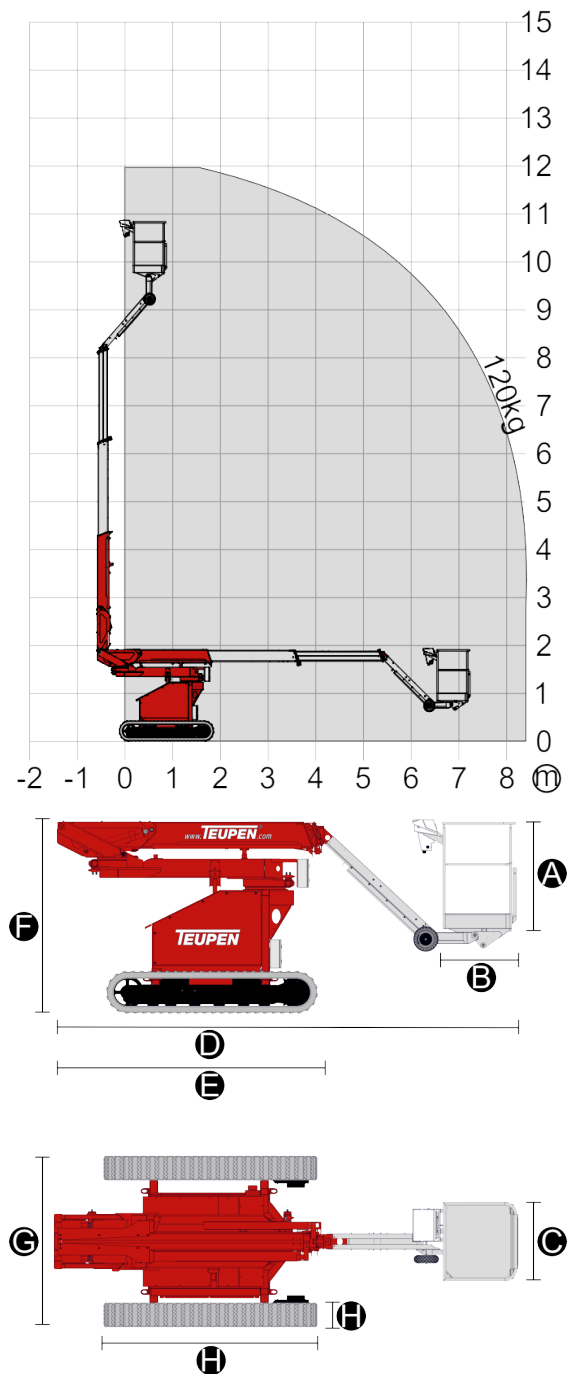
- Battery drive (AGM) 24 V, 450 Ah, 4,5 kW

#### Types de entraînement optionnels

- Moteur électrique 230 V, 12,9 A, 2,2 kW
- Moteur à combustion (Diesel) Kubota Z602 (10,8kW/14,7ch)
- Volume du réservoir (moteur Diesel) 13,0 l

### ALIMENTATION

Puissances connectées maximales	230 V / 16 A
---------------------------------	--------------



### NORMES

Norme harmonisée DIN EN 280:2016

La hauteur de travail et la portée peuvent varier de +/- 3 % par rapport aux valeurs indiquées.  
\* Le poids et les dimensions peuvent varier selon les options et les accessoires.

## Équipement

### SYSTÈME D'ENTRAÎNEMENT

- Puissant système d'entraînement à chenilles avec système de freinage hydraulique
- Manœuvre précise grâce à une commande filaire électrohydraulique sensible
- Chenilles blanches en caoutchouc, non marquante, avec profilé disposé spécialement pour une adhérence optimale

### SYSTÈME DE LA NACELLE

- Système de profilés constitués de composants en acier et en aluminium pour de meilleurs paramètres de performances avec une stabilité maximale
- Toutes les fonctions peuvent être commandées au moyen de la commande amovible
- Dispositif de pivotement double pour plus de flexibilité lors des travaux dans les bâtiments
- Dimensions compactes de la machine pour une maniabilité optimale

### ENTRAÎNEMENT

- Entraînement par quatre batteries de 6 volts, chargeur et voyant de contrôle inclus

### PRODUCTIVITÉ, SÉCURITÉ, QUALITÉ

- Évacuation de secours hydraulique via la pompe manuelle
- Prise électrique au panier (230 V / 16 A)
- Panier amovible avec point d'ancrage pour harnais de sécurité
- Machine déplaçable même sans nacelle
- Installation hydraulique remplie d'huile biodégradable en série
- Peinture de haute qualité RAL 3020 (rouge), vérins hydrauliques RAL 9006 (aluminium blanc)
- Clapets antiretour hydrauliquement déblocables directement sur les vérins hydrauliques
- Pièces du capot facilement amovibles pour une accessibilité optimale
- Compteur d'heures de service

### OPTIONS\*

- Moteur Diesel Kubota Z602
- Moteur électrique
- Peinture spéciale monochrome selon couleurs RAL\*\*
- Peinture spéciale bicolore selon couleurs RAL\*\*

### ACCESSOIRES

- Harnais de sécurité
- Plaque de roulage (2000 x 800 x 15 mm)

\* Le poids et les dimensions peuvent varier selon les options et les accessoires.  
\*\* Sauf peinture métallisée, couleurs fluorescentes et couleurs spéciales

### COORDONNÉES

**TEUPEN Maschinenbau GmbH**  
Marie-Curie-Str. 13  
48599 Gronau, Germany

Phone +49 2562 8161 0  
Fax +49 2562 8161 888  
E-Mail [mail@teupen.com](mailto:mail@teupen.com)



2026-A\_FR