

## LEISTUNG

Arbeitshöhe, max.	18,30 m
Plattformhöhe, max.	16,30 m
Seitliche Reichweite, max. (200 kg)	8,50 m
Übergreifhöhe Gelenkpunkt, max.	8,30 m
Korblast, max.	200 kg
Korbarm, beweglich	90 °
Schwenkbereich, max.	355 °
Abstützbar bis Geländeneigung, max.	12,0 ° / 21,0 %
Fahrwerk, höhen- und breitenverstellbar	8 / 16 cm
Steigfähigkeit, max.	19,7 ° / 35,5 %
Böschungswinkel, max.	16,7 ° / 30,0 %
Fahrgeschwindigkeit, max.	1,8 km/h

## ABMESSUNGEN\*

Arbeitskorb (Höhe) (A)	1,10 m
Arbeitskorb (Länge) (B)	1,40 m
Arbeitskorb (Breite) (C)	0,70 m
Baulänge (D)	5,20 m
Baulänge ohne Arbeitskorb (E)	4,50 m
Bauhöhe (F)	1,99 m
Baubreite, min. (G)	0,78 m
Bodenfreiheit, max. (H)	0,25 m
Kette (Länge x Breite) (I)	1,45 x 0,20 m
Abstützfläche (Länge) (J)	3,31 m
Abstützfläche (Breite) (K)	3,03 m
Abstützteller Ø	0,18 m

## GEWICHT\*

Gesamtgewicht	2650 kg
Nutzlast im Fahrzustand	7,88 kN/m <sup>2</sup>
Nutzlast in Arbeitsposition	3,13 kN/m <sup>2</sup>
Punktbelastung unter Abstützteller, max.	17,30 kN

## ANTRIEB

Standardantrieb:

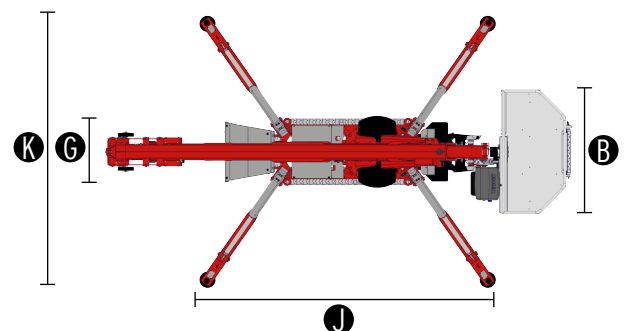
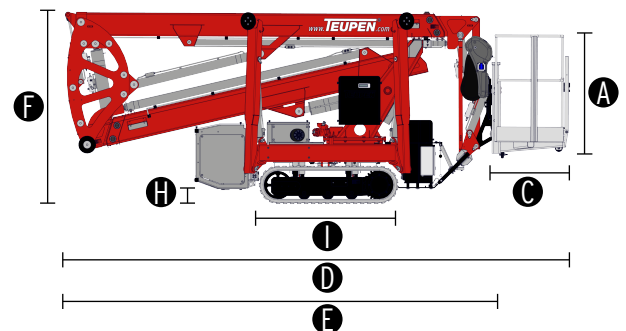
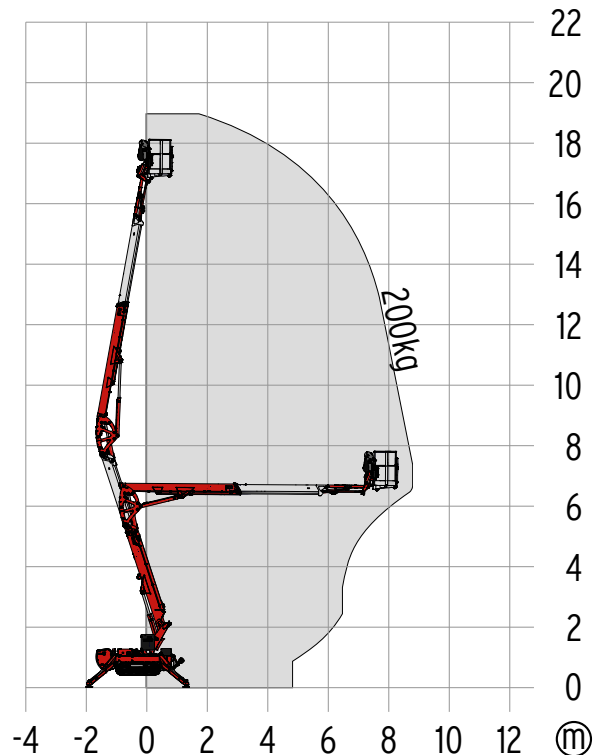
■ Elektromotor	(230 V, 12,9 A, 2,2 kW)
■ Verbrennungsmotor (Benzin)	Vanguard OHV 16HP (11,93 kW / 16,0 PS)

Optionale Antriebsart:

■ Verbrennungsmotor (Diesel)	Kubota Z602 (10,8 kW / 14,7 PS)
■ Batterieantrieb (AGM)	48 V
Tankinhalt (Benzinmotor)	12,0 l
Tankinhalt (Dieselmotor)	12,0 l

## EINSPEISUNG

Elektr. Anschlusswerte, max.	230 V / 16 A
------------------------------	--------------



## NORMEN

Harmonisierte Norm DIN EN 280:2016

\* Die technischen Daten können +/- 3 % von den angegebenen Werten abweichen.  
\* Das Gewicht und die Abmessungen können je nach Option und Zubehör variieren.

## FAHRWERK

- Kraftvolles Kettenfahrwerk mit hydraulischem Bremssystem
- Punktgenaues Manövrieren über feinfühliges Funkfernbedienungsgerät
- Non-marking Indoorkette mit geringer Profiltiefe, besserem Ablaufverhalten und engerer Profilierung
- Hydraulisch höhen- und breitenverstellbares Kettenfahrwerk

## ABSTÜTZUNG

- Elektrohydraulische Schnellabstützung mit Abstützautomatik und Bodendrucksensorik
- Abriebfeste Abstützteller

## BÜHNENSYSTEM

- Teleskopierbarer Unter- und Oberarm
- Alle Funktionen vom Arbeitskorb aus steuerbar
- Herausnehmbare Kabelfernbedienung
- Robustes, abschließbares Bedienpult

## ANTRIEB

- Elektromotor (230 V, 12,9 A, 2,2 kW)
- Benzinmotor Vanguard OHV 16HP (11,93 kW / 16,0 PS)
- Start-Stopp-Einrichtung des Verbrennungsmotors direkt vom Korb aus

## PRODUKTIVITÄT, SICHERHEIT, QUALITÄT

- Hydraulischer Notablass über Handpumpe
- Steckdose im Arbeitskorb (230 V / 16 A)
- Abnehmbarer Arbeitskorb, inklusive Anschlagpunkte für Auffanggurte
- Maschine auch ohne Korb verfahrbar
- Innenliegend geschützte Energieführung für die Korbsteuerung
- Stoßfeste Abdeckhauben über Steuerkasten und Bedienelemente
- Hydraulikanlage serienmäßig mit biologisch abbaubarem Öl befüllt
- Hochwertige Lackierung in RAL 3020 (rot)
  - Hydraulikzylinder in RAL 9006 (weiß aluminium)
  - Antriebseinheit & Komponententräger in RAL 9006 (weiß aluminium)
- Hydraulisch entsperzbare Rückschlagventile direkt an Hydraulikzylindern
- Druckbegrenzungsventile zur Absicherung des Hydrauliksystems
- Stabiler Grundrahmen mit durchgehenden Staplerschuhen
- Betriebsstundenzähler

## OPTIONEN\*

- Dieselmotor Kubota Z602 (10,8 kW / 14,7 PS)
- Batterieantrieb (AGM) 48 V, inklusive Ladegerät
- Sonderlackierung einfarbig nach RAL-Tönen
  - (ausgenommen Metallic-Lacke, Leucht- und Sonderfarben)
- Sonderlackierung zweifarbig nach RAL-Tönen
  - (ausgenommen Metallic-Lacke, Leucht- und Sonderfarben)
- Non-marking Indoorkette mit geringer Profiltiefe, besserem Ablaufverhalten und engerer Profilierung

## ZUBEHÖR\*

- Auffanggurt
- 4 Gleitplatten (700 x 220 x 60 mm)
- Verlegeplatte (2000 x 800 x 15 mm)
- 2 Kettenschutzbezüge aus hochwertigem Polypropylen-Gewebe
- Hebeeinrichtung (200 kg Traglast)
- Baupaket light - 4 Abdeckungen für Kolbenstangen (Abstützung)
  - Abdeckung über Kunststoffhaube (Hydrauliktank)
  - Abdeckung über Kunststoffhauben (Hubarmhalter)
- 2 LED Scheinwerfer (Verbrennungsmotor)
- 2 LED Scheinwerfer (Batterieantrieb)
- TOP Stufe 1

## ANHÄNGER

- Tandem-Tieflader (Stahl), inklusive Auffahrrampen
  - Zulässiges Gesamtgewicht (3,5 t)
  - Leergewicht (630 kg)
  - Nutzlast (2870 kg)

## KONTAKT

**TEUPEN Maschinenbau GmbH**  
Marie-Curie-Str.13  
48599 Gronau  
Germany

Phone +49 2562 8161-0  
Fax +49 2562 8161-888  
E-mail mail@teupen.com

\* Das Gewicht und die Abmessungen können je nach Option und Zubehör variieren.

Sämtliche Angaben sind unverbindlich und ohne Gewähr. Änderungen sind ohne Ankündigung vorbehalten. Bilder und Zeichnungen dienen nur der Illustration. Für den sachgemäßen Gebrauch dieser Maschinen ist die entsprechende Betriebsanleitung heranzuziehen. Nichtbefolgung der Betriebsanleitung bei der Verwendung unserer Produkte oder anderweitig fahrlässiges Verhalten kann zu schwerwiegenden Verletzungen oder Tod führen. Für dieses Produkt wird ausschließlich die schriftlich niedergelegte Standardgewährleistung gewährt. TEUPEN leistet darüber hinaus keine anders vereinbarte oder stillschweigend implizierte Gewährleistung. Die Bezeichnungen der aufgeführten Produkte und Leistungen sind gegebenenfalls Marken, Servicemarken oder Handelsnamen der TEUPEN Maschinenbau GmbH und/oder ihrer Tochtergesellschaft in den USA und anderen Ländern. "TEUPEN", "LEO Series" und „Access redefined“ sind eingetragene Warenzeichen der TEUPEN GmbH. © 2021 TEUPEN Maschinenbau GmbH.



2023-A\_de\_DE