

# Spécifications

# LEO 12T

**TEUPEN**<sup>®</sup>  
...access redefined

since 77

## PUISSANCE

Hauteur de travail, max.	12,00 m
Hauteur du Panier, max.	10,00 m
Déport avec 120 kg	8,45 m
Charge Panier, max.	120 kg
Bras de la nacelle, mobile	-
Plage de rotation, max.	220 °
Châssis réglable en hauteur et largeur	-
Pente franchissable, max.	8,5 ° / 15,0 %
Angle d'attaque	8,5 ° / 15,0 %
Vitesse de marche	1,2 km/h

## DIMENSIONS\*

Panier (hauteur) (A)	1,10 m
Panier (longueur) (B)	0,90 m
Panier (largeur) (C)	0,80 m
Longueur (D)	4,75 m
Longueur sans panier (E)	2,80 m
Hauteur (F)	1,99 m
Largeur hors tout, min. (G)	1,76 m
Chenille (longueur x largeur) (H)	2,20 x 0,25 m

## POIDS

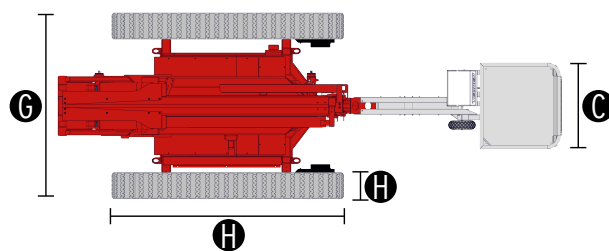
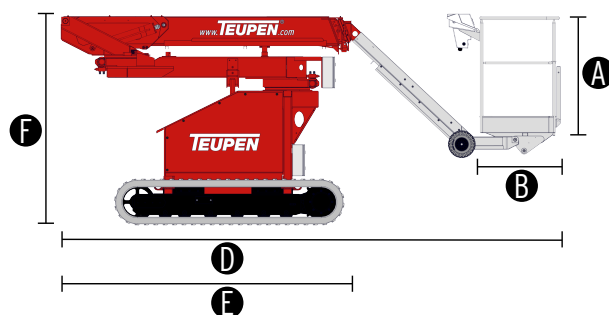
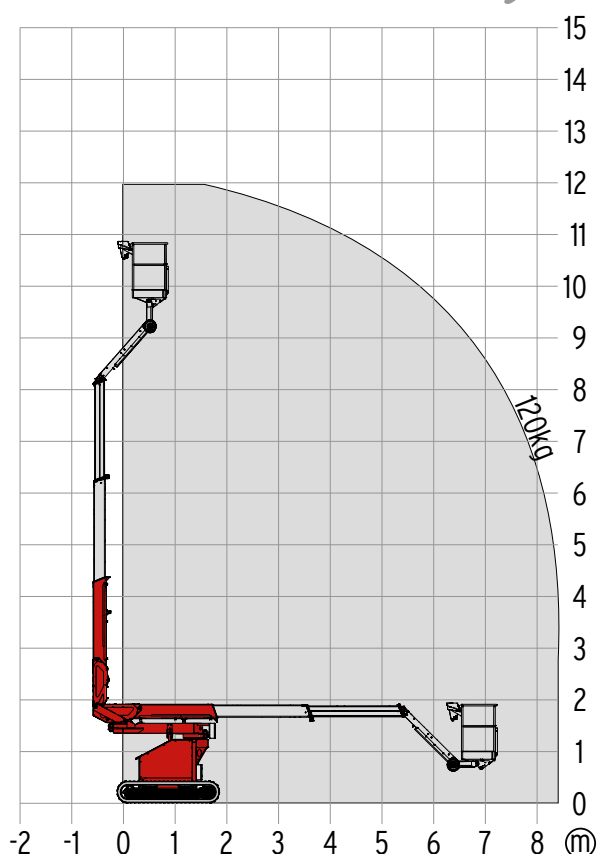
Poids total*	2985 kg
Charge utile en position de transport	4,15 kN/m <sup>2</sup>
Charge utile en position de travail	4,15 kN/m <sup>2</sup>

## ENTRAÎNEMENT

Entraînement standard	
■ Entraînement par batterie	(24 V, 450 Ah, 4,5 kW)
Types d'entraînement optionnels:	
■ Moteur électrique	(230 V, 12,9 A, 2,2 kW)
■ Moteur à combustion (essence)	Honda GX390 (9,6 kW / 13,0 PS)
■ Moteur à combustion (Diesel)	Kubota Z602 (10,8 kW / 14,7 PS)
Volume du réservoir (moteur à essence)	6,5 l
Volume du réservoir (moteur diesel)	13,0 l

## Alimentation

Puissances connectées maximales	230 V / 16 A
---------------------------------	--------------



## NORMES

2006/42/EC-Directive machines  
(Norme harmonisée EN280:2001 + A2:2009); 2004/108/EC (EMC);  
2000/14/EC (Directive relative aux émissions sonores en extérieur)

\* La hauteur de travail et la portée peuvent varier de +/- 3% par rapport aux valeurs indiquées.  
\* Le poids et les dimensions peuvent varier selon les options et les accessoires.

## SYSTÈME D'ENTRAÎNEMENT

- Puissant système d'entraînement à chenilles avec système de freinage hydraulique
- Manœuvre précise grâce à une commande filaire électrohydraulique sensible
- Chenilles blanches en caoutchouc, non marquante, avec profilé disposé spécialement pour une adhérence optimale

## SYSTÈME DE PLATEFORME

- Système de profilés constitués de composants en acier et en aluminium pour de meilleurs paramètres de performances avec une stabilité maximale
- Toutes les fonctions peuvent être commandées au moyen de la commande amovible
- Dispositif de pivotement par couronne de pivotement, engrenage à vis sans fin et moteur hydraulique
- Panier amovible
- Dispositif de pivotement double pour plus de flexibilité lors des travaux dans les bâtiments
- Dimensions compactes de la machine pour une maniabilité optimale

## ENTRAÎNEMENT

- Entraînement par quatre batteries de 6 volts, chargeur et voyant de contrôle inclus

## PRODUCTIVITÉ, SÉCURITÉ, QUALITÉ

- Évacuation de secours hydraulique via la pompe manuelle
- Prise électrique au panier (230 V / 16 A)
- Panier amovible avec point d'ancrage pour harnais de sécurité
- Machine déplaçable même sans nacelle
- Installation hydraulique remplie d'huile biodégradable en série
- Peinture de haute qualité RAL 3020 (rouge)
- Clapets antiretour hydrauliquement déblocables directement sur les vérins hydrauliques
- Compatible avec un monte-charge
- Pièces du capot facilement amovibles pour une accessibilité optimale
- Compteur d'heures de service
- Technique de régulation Fuzzy IV

## OPTIONS\*

- Moteur à essence Honda GX390 (9,6 kW / 13,0 PS)
- Moteur diesel Kubota Z602 (10,8 kW / 14,7 PS)
- Moteur électrique (230 V, 12,9 A, 2,2 kW)
- Peinture spéciale monochrome selon couleurs RAL
  - (sauf peinture métallisée, couleurs fluorescentes et couleurs spéciales)
- Peinture spéciale bicolore selon couleurs RAL
  - (sauf peinture métallisée, couleurs fluorescentes et couleurs spéciales)

## ACCESSOIRES\*

- Harnais de sécurité
- Plaque de roulage (2000 x 800 x 15 mm)

## COORDONNÉES

**TEUPEN Maschinenbau GmbH**  
Marie-Curie-Str.13  
48599 Gronau  
Germany

Phone +49 2562 8161-0  
Fax +49 2562 8161-888  
E-mail mail@teupen.com

\* Le poids et les dimensions peuvent varier selon les options et les accessoires.

TEUPEN se réserve le droit d'améliorer constamment ses produits. Sous réserve d'erreurs et de modifications du produit, les photos et schémas ne servent qu'à des fins d'illustration. Pour une utilisation correcte de nos produits, il est impératif de consulter la notice de conduite. Une utilisation non conforme aux directives pourrait entraîner des blessures graves, voire mortelles. TEUPEN se réserve le droit de modifier ses équipements. Seules les conditions de garantie écrites sont retenues. TEUPEN n'accorde pas d'autres extensions de garantie que celles stipulées par écrit. « TEUPEN », « LEO Series » et « Access redefined » sont des marques déposées de TEUPEN Maschinenbau GmbH aux Etats Unis et dans de nombreux autres pays. © 2020 TEUPEN Maschinenbau GmbH.



2020-B\_fr\_FR